

Installation der Rehm-Programme

Inhalt

- Systemvoraussetzungen..... 2
- Veraltete InstallShield-Installation vor Juni 2015..... 2
- Der Installationsvorgang 2
 - Die verschiedenen Verfahren..... 2
 - Online-Installation (empfohlen) 2
 - Offline-Installation (für Administratoren) 6

Systemvoraussetzungen

Die aktuellen Systemvoraussetzungen für Software und Hardware entnehmen Sie bitte unserer Homepage unter <https://www.rehm.de/software/systemanforderungen>.

Veraltete InstallShield-Installation vor Juni 2015

Falls auf Ihrem System noch eine alte Programminstallation (mit InstallShield-Technologie, aus der Zeit vor Juni 2015) vorhanden ist, kontaktieren Sie bitte unseren Support. Dieser hilft Ihnen dann schnell und unkompliziert bei der Migration auf die aktuellen Programmversionen.

Der Installationsvorgang

Die verschiedenen Verfahren

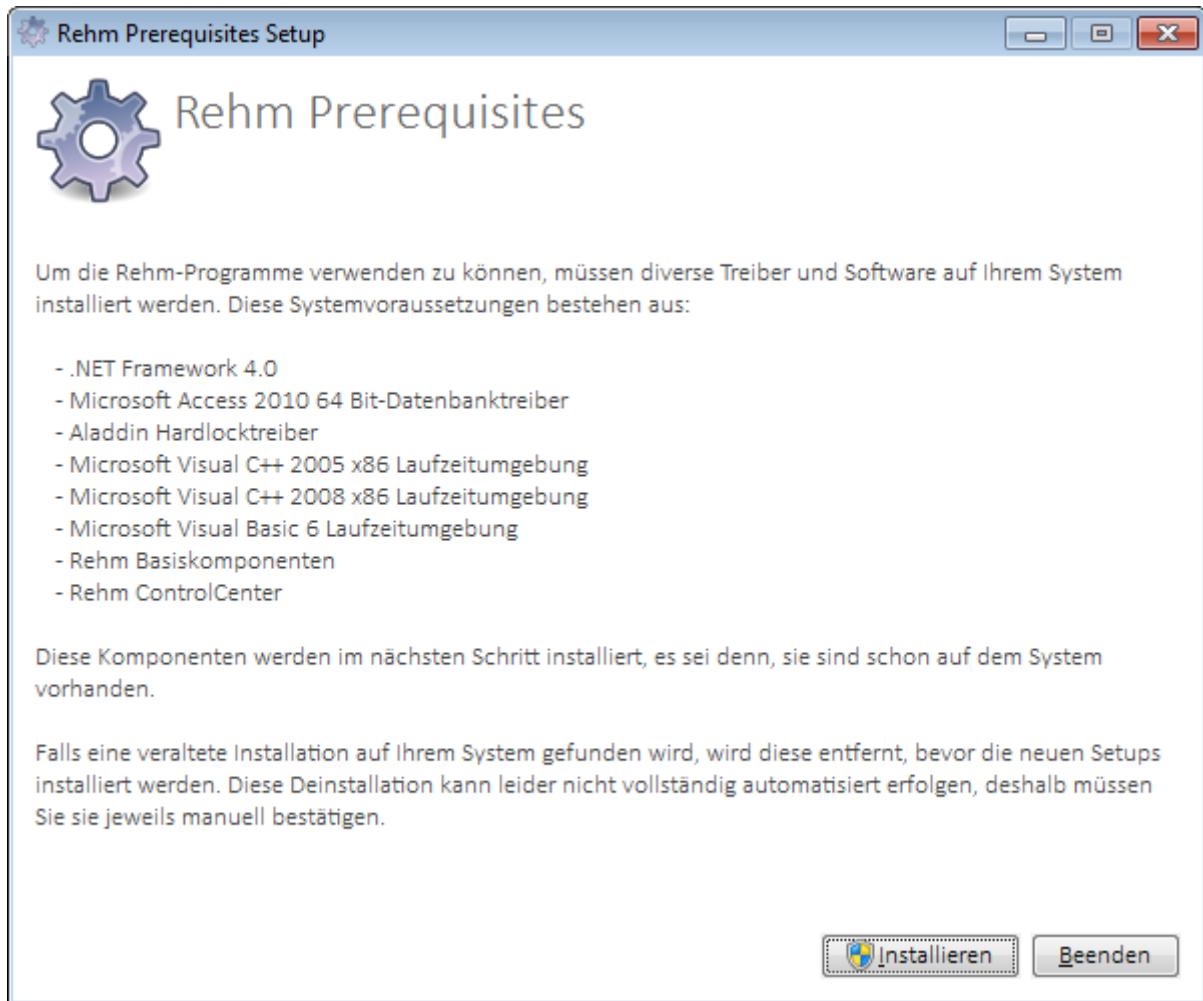
Grundsätzlich gibt es zwei verschiedene Möglichkeiten zur Installation unserer Software: Eine Online-Installation und eine Offline-Installation. In beiden Fällen wird ein Benutzer mit lokalen Administratorenrechten benötigt (es muss jedoch nicht der Administrator selbst sein).

Bei der *für normale Anwender empfohlenen Variante der [Online-Installation](#)* müssen Sie lediglich eine Datei von unserer Homepage herunterladen, ausführen und den Anweisungen folgen. Voraussetzung hierfür ist einerseits Internetzugriff auf der entsprechenden Arbeitsstation, und andererseits müssen Sie Ihre Zugangsdaten zur Hand haben. Sollten Sie Ihre Zugangsdaten nicht kennen, kontaktieren Sie bitte unseren Support.

Die *etwas aufwendigere Variante der [Offline-Installation](#)* empfiehlt sich dann, wenn keine Internetverbindung besteht oder mehrere Arbeitsstationen eingerichtet werden sollen und der mehrfache Download derselben Dateien eine Internetverbindung mit geringer Bandbreite unnötig belasten würde.

Online-Installation (empfohlen)

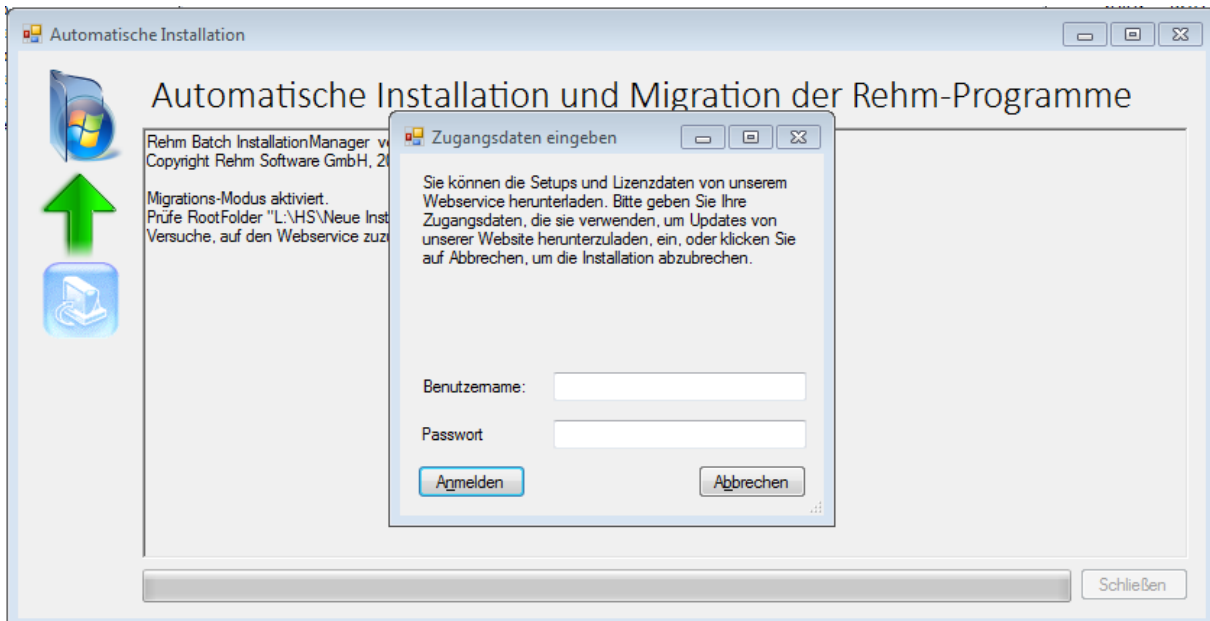
Gehen Sie auf unsere Homepage <https://www.rehm.de/downloads>, laden Sie aus der Dateiliste das „Komplett-Paket für die Installation unserer Programme“ herunter und führen Sie es aus.



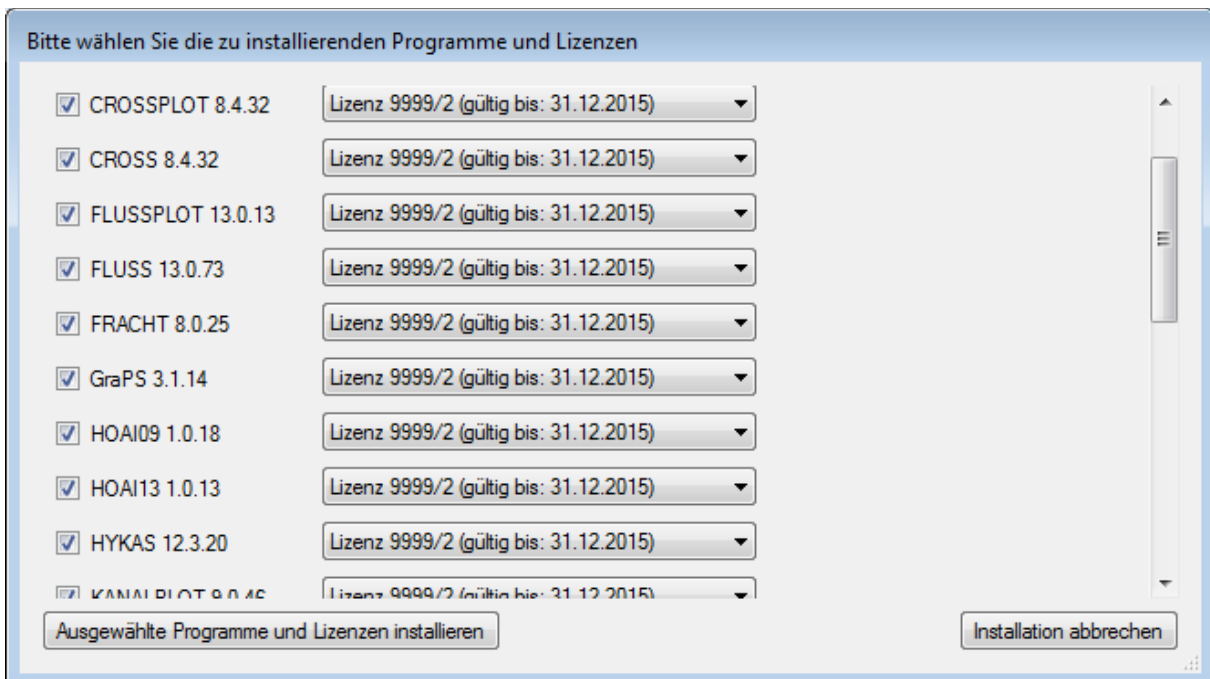
Klicken Sie auf *Installieren*, um den Installationsvorgang zu starten.

In der Folge werden alle benötigten Komponenten, sofern sie noch nicht vorhanden sind, auf dem System installiert.

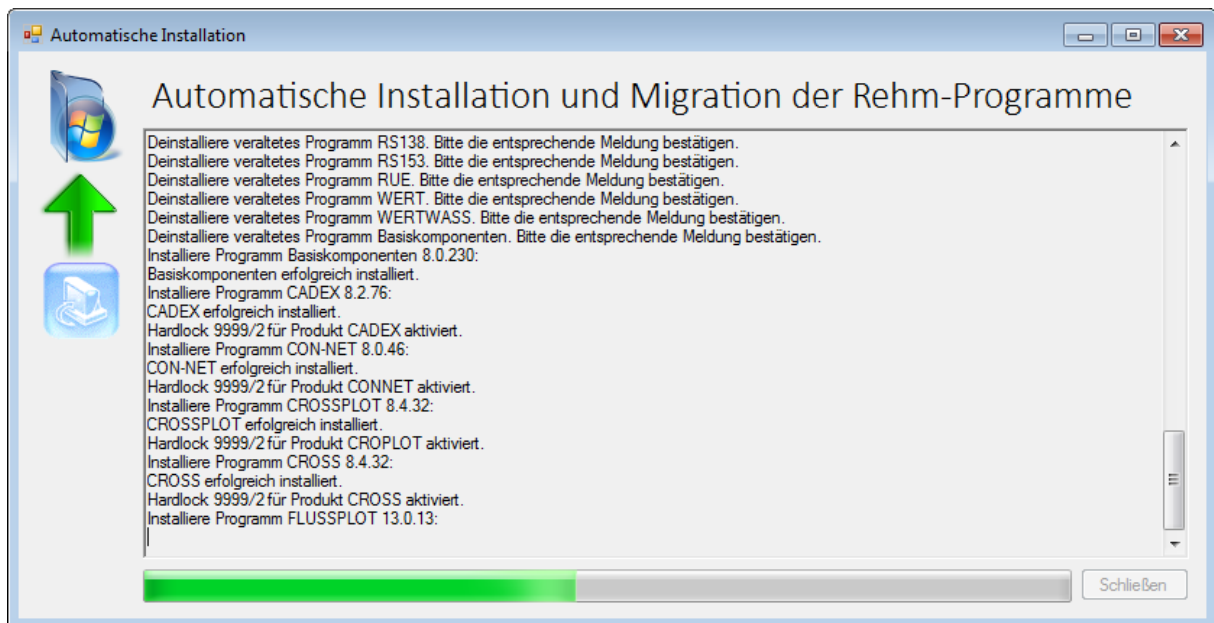
Nach der Installation der Systemvoraussetzungen startet automatisch das Hilfsprogramm, das die Installation Ihrer Programme übernimmt.



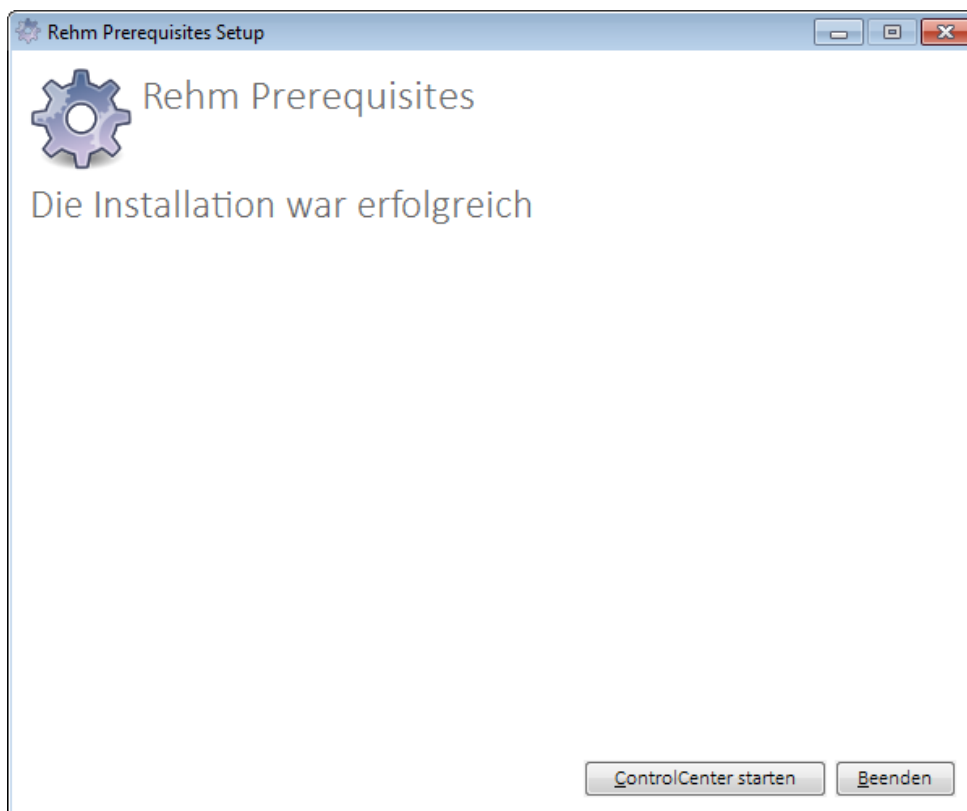
Stellen Sie sicher, dass eine Internetverbindung besteht und geben Sie Ihre Zugangsdaten ein. In der Folge können Sie aus einer Liste all Ihrer lizenzierten Programme diejenigen auswählen, die Sie installieren möchten. Stehen mehrere Hardlocks für ein Programm zur Auswahl, können Sie wählen, welcher im Zuge der Installation aktiviert werden soll. Die aktive Lizenz können Sie auch jederzeit später über das **Rehm ControlCenter** ändern.



Nach der Auswahl der gewünschten Programme und Lizenzen werden zunächst alle benötigten Setups und Lizenzdaten vom Server heruntergeladen.



Nach erfolgreichem Abschluss der Installation wird eine Meldung angezeigt.



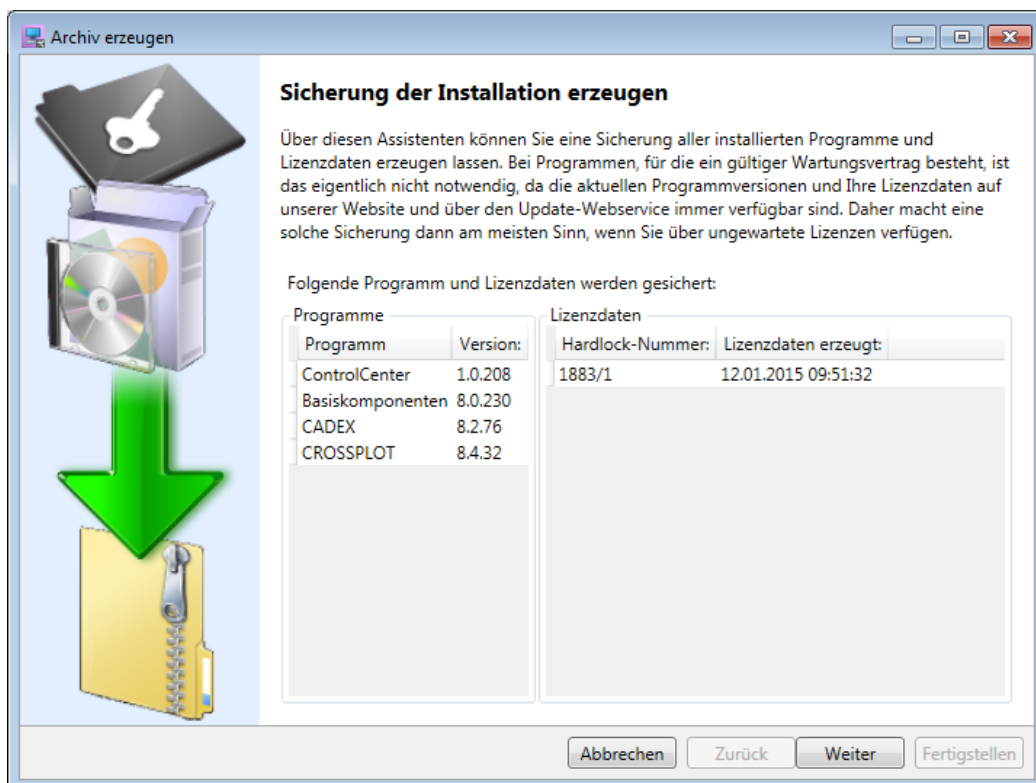
Offline-Installation (für Administratoren)

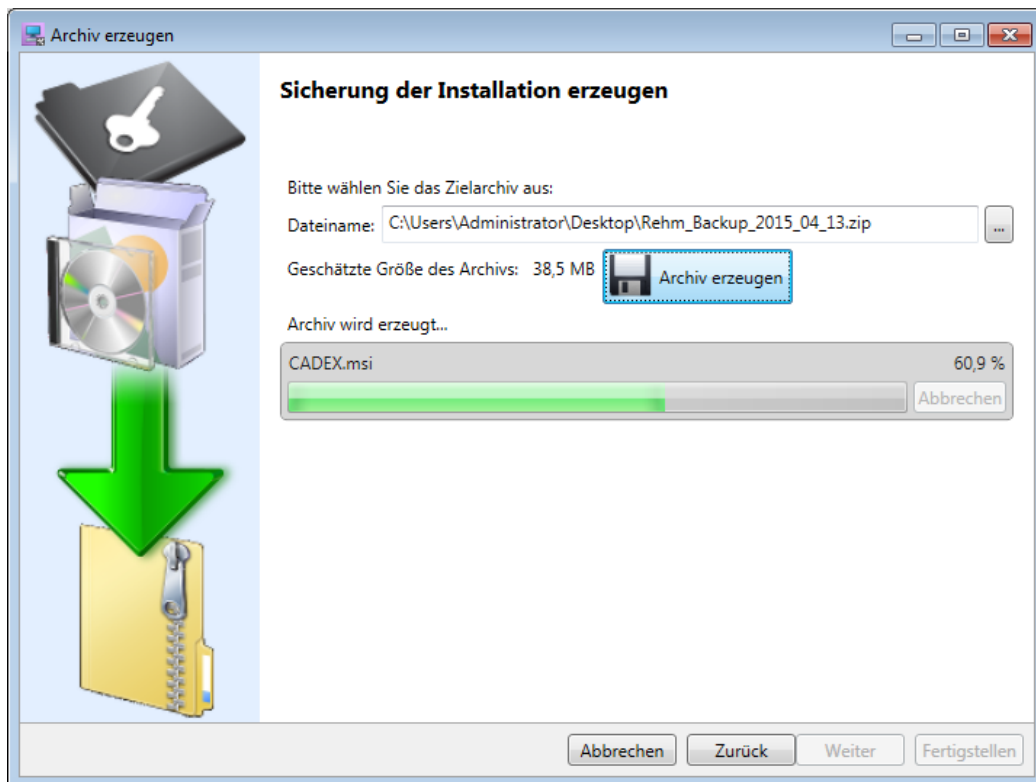
Die Offline-Installation von über eine festgelegte Ordnerstruktur zur Verfügung gestellten Programmen und Lizenzdaten verläuft zum größten Teil identisch zur [Online-Installation](#), es müssen lediglich einige vorbereitende Schritte ausgeführt werden.

Dazu muss einmalig auf einem Rechner eine Online-Installation durchgeführt werden, um Zugriff auf die aktuellen Programme und Lizenzen zu bekommen. Wenn diese abgeschlossen ist, öffnen Sie auf dem Rechner, auf dem sie ausgeführt wurde, das **Rehm ControlCenter** und klicken Sie im Feld „Sicherung der Installation erzeugen“ auf „Archiv erzeugen“.

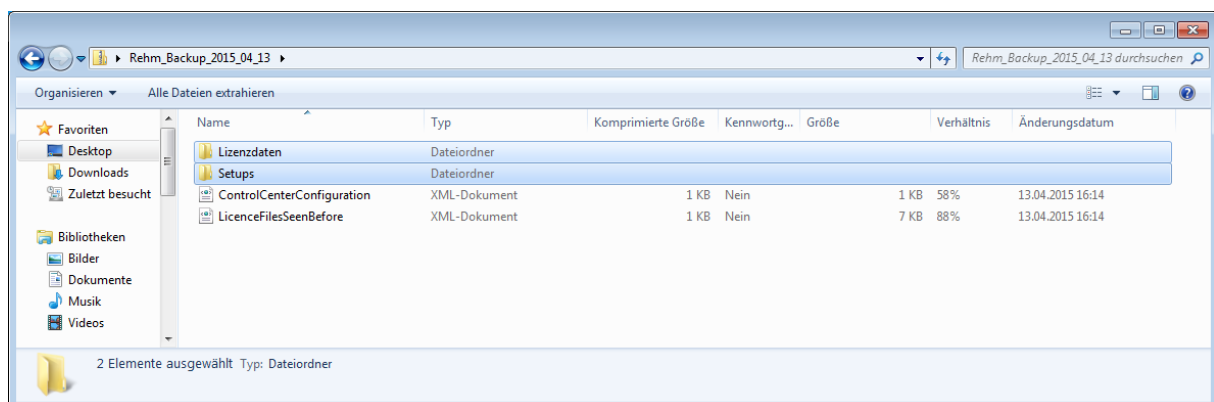


Folgen Sie den Anweisungen des Assistenten und lassen Sie sich das Zip-Archiv erzeugen.



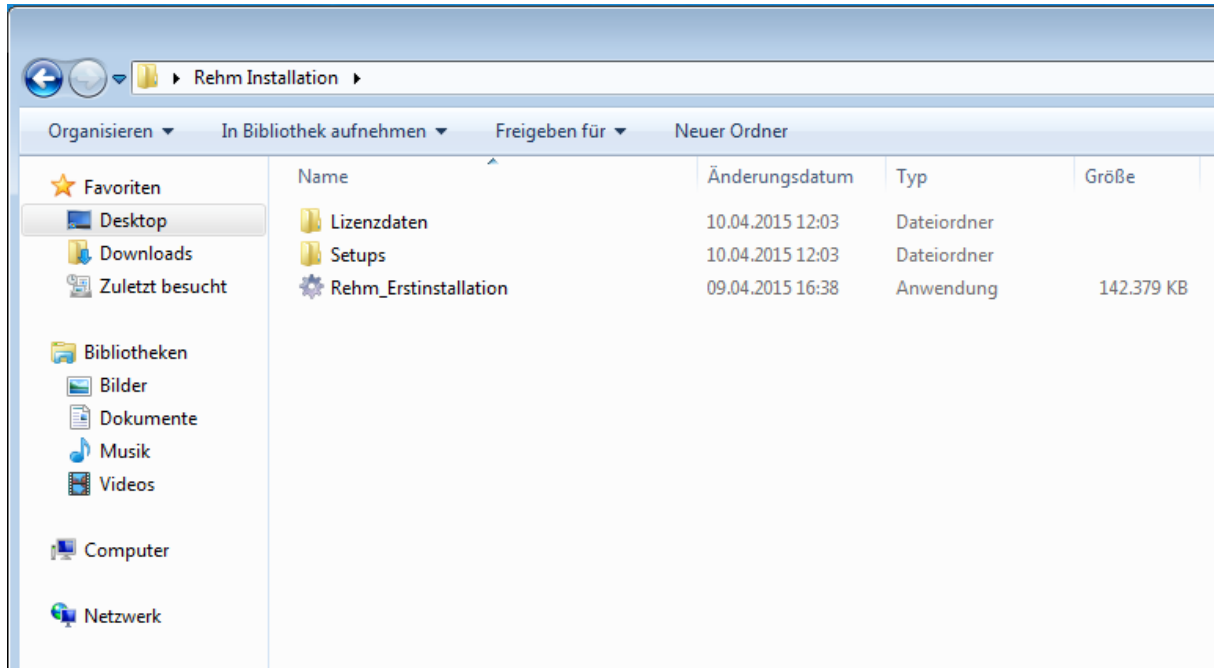


Nach Klick auf die Schaltfläche „Archiv erzeugen“ wird eine Zip-Datei generiert, die alles beinhaltet, was Sie für die Offline-Installation benötigen.



Kopieren Sie die für die Online-Installation bereits heruntergeladene *Rehm_Erstinstallation.exe* in den Ordner Ihrer gewünschten Installationsquelle (z.B. eine Netzwerkfreigabe oder ein USB-Stick). In diesen Ordner extrahieren Sie aus dem oben erzeugten Zip-Archiv die Ordner „Setups“ und „Lizenzdaten“.

Die Offline-Installationsquelle sieht im betriebsbereiten Zustand dann wie folgt aus:



Auf dem Zielrechner bzw. den Zielrechnern führen Sie dann einfach die *Rehm_Erstinstallation.exe* in diesem Ordner aus, im weiteren Verlauf entspricht das Vorgehen dann dem der [Online-Installation](#), mit dem Unterschied, dass Sie nicht zur Eingabe Ihrer Zugangsdaten aufgefordert werden.